



# "Touatemoche" [Cie L'Envol]

Vous trouverez dans ce document tous les détails techniques permettant d'accueillir au mieux ce spectacle. Conscient des contraintes propres à chaque structure, vous trouverez aussi les contacts des différents interlocuteurs de la compagnie.

**Durée : 45 minutes**

## **1. GENERALITE PLATEAU**

Ouverture : 7m

Profondeur : 6m

Hauteur sous grill : 5m min

Rideau de fond en velours noir

Pendrillonage à l'italienne

Parquet noir ou tapis de danse noir, propre

## **2. GENERALITE EQUIPEMENT**

1 loge chauffée pour 2 personnes

Sanitaires et point d'eau à proximité

Portants et miroirs

Prévoir un petit catering : eau minérale, biscuits, fruits...

## **3. LUMIERES**

L'implantation et le gélatinage devront être réalisés pour notre arrivée.  
Voir plan ci-après.

### **Console**

La compagnie apporte son propre pupitre lumière.

## **Projecteurs**

12 PC 1kw

6 Découpes longue 1kw type 614

10 PAR 64 CP 62

## **Gélatinage**

Lee filter : 203, 200, 147, 195

## **4. SON**

Un système adapté à la salle devra être installé et réglé à notre arrivée.

Un lecteur CD autopause.

## **5. PERSONNEL**

Le temps de montage et réglage est estimé à 2 services de 4h.

Le démontage représente 1h.

## **6. CONTACTS**

**Régie** : Camille Olivier - 06 23 80 89 12

Mail : [kmye@lavache.com](mailto:kmye@lavache.com)

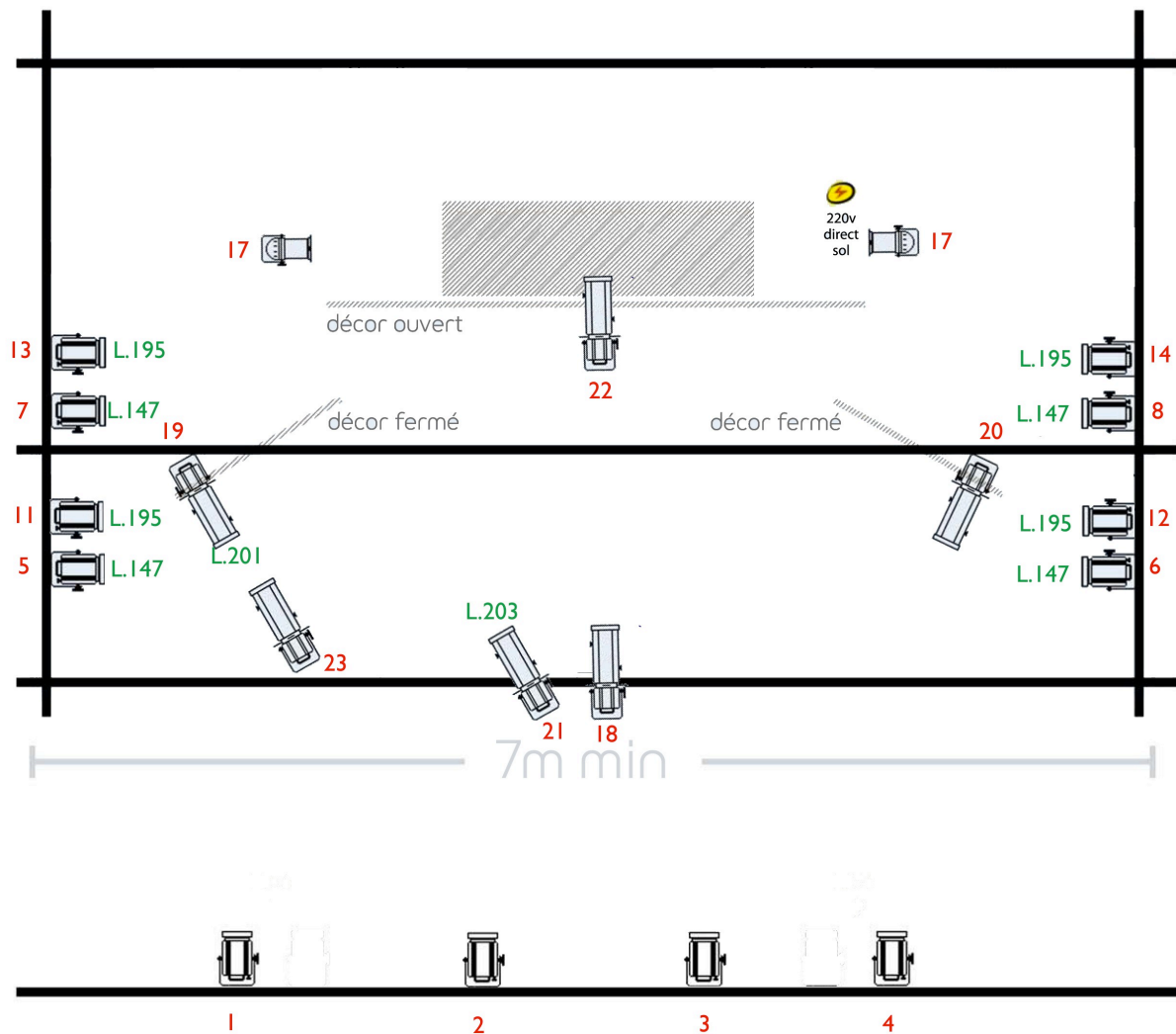
[theatre.envol@gmail.com](mailto:theatre.envol@gmail.com) 06 18 43 29 15





# "Touatemoche" [Cie L'Envol]

theatre.envol@gmail.com



public: 24

- toutes les lampes en 1000w, PAR 64 CP62
- rideau de fond noir

Contact: Camille OLIVIER  
kmye@lavache.com  
06 23 80 89 12