



Minute Papier

Durée : 35 minutes

Vous trouverez dans ce document tous les détails techniques permettant d'accueillir au mieux ce spectacle. Conscient des contraintes propres à chaque structure, vous trouverez aussi les contacts des différents interlocuteurs de la compagnie.

1. GENERALITE PATEAU

ESPACE SCÉNIQUE : Ouverture : 6,80m (+ coulisses) Profondeur : 6,50m
Hauteur sous grill : 6m
Rideau de fond en velours noir
Pendrillonage à l'italienne
Parquet noir ou tapis de danse noir, propre.

2. GENERALITE EQUIPEMENT

1 loge chauffée pour 3 personnes
Sanitaires et point d'eau à proximité, portants et miroirs
Un petit catering serait apprécié: eau minérale, biscuits, fruits...

3. LUMIERES

L'implantation et le gélatinage devront être réalisés pour notre arrivée.
Voir plan ci-après. **ATTENTION, centre désaxé sur le plan !**
23 circuits + lumière public graduable
3 x pieds lumière hauteur : 1,2m , 2 x platines de sol, si possible 4 volets pour PC 1kw.

Console

La compagnie apporte son propre pupitre lumière.

Projecteurs

7 x Pc 1kw
9 x Découpe longue 1kw type 614
1 x Découpe courte 1kw type 613
11 x PAR 64 CP 62
2 x PAR 64 CP 61
1 x F1

Gélatinage

Lee filter (L.) / Rosco (#) :
3 x L.205 + #114 - pour PC 1kw
4 x L.162 + #114 - pour PC 1kw
8 x L.132 - pour PAR 64
2 x L.053 - pour PAR 64
3 x L.203 - pour PAR 64
3 x L.120 - pour découpe 1kw
2 x #119 - pour découpe 1kw
2 x L.281 + #119 - pour découpe 1kw
1 x L.202 + #119 - pour découpe 1kw
1 x L.162 + #119 - pour découpe 1kw

4. SON

Un système adapté à la salle devra être installé et réglé à notre arrivée.

3 circuits, alimentation fantôme

Un retour en side à jardin, câblé en auxiliaire post-fader

Un micro Beta 91 (fourni par la compagnie si nécessaire).

5. PERSONNEL

Le temps de montage et réglage est estimé à 1 services de 4h si prémontage.

Le démontage représente 1h.

6. CONTACTS

info.lenvol.cie@gmail.com Patricia : 06 74 20 05 76

Régie: Camille Olivier - 06 23 80 89 12

Mail : kmye@lavache.com



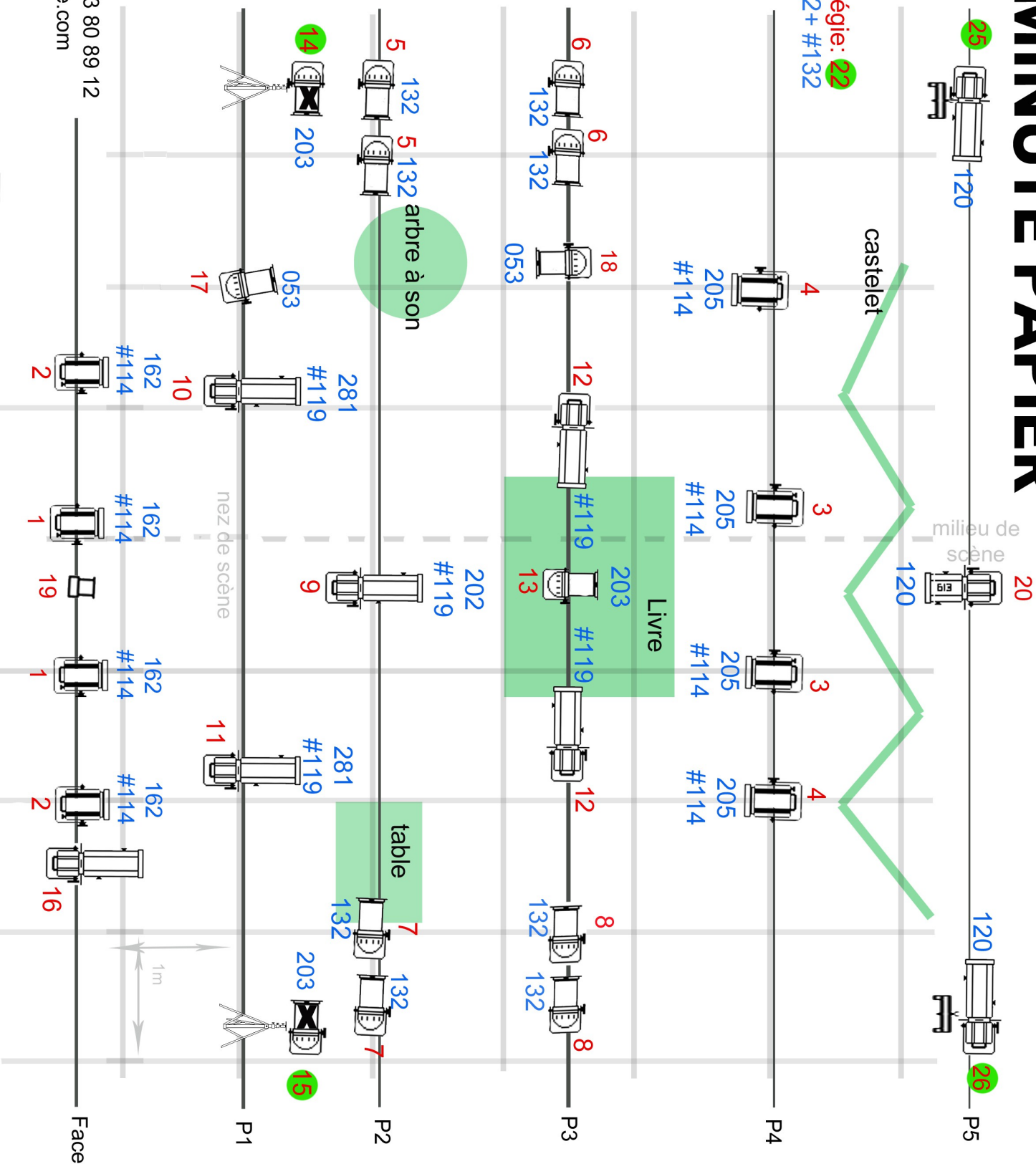
MINUTE PAPIER

découpe 614 sur pied en régie: **22**

lumière public: 24

162+ #132

	F1
	découpe RJ 613
	découpe RJ 614
	PAR 64 CP 61
	PAR 64 CP62
	PC 1000W
	123 numéro de circuits
	123 gélatine
	circuits au sol,
	pied lumière 1,2m
	platine de sol



contact Camille OLIVIER: 06 23 80 89 12
 kmye@lavache.com